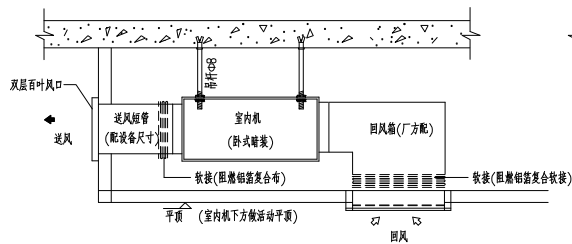
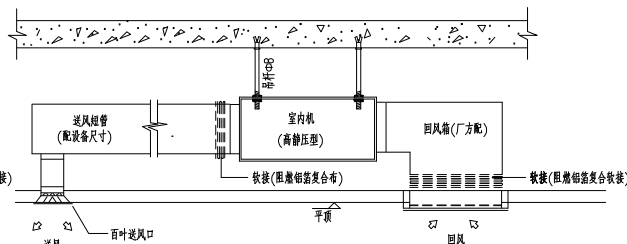


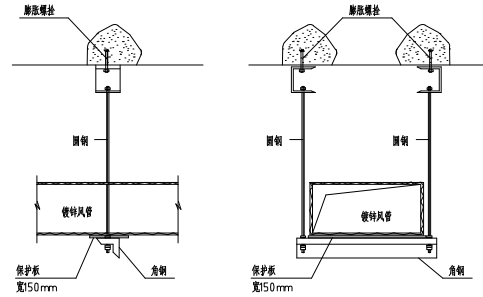
节点大样图



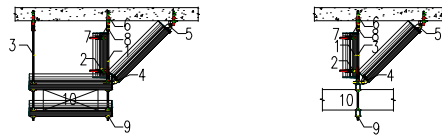
室内机标准风管接管图 (1)



室内机标准风管接管图 (2)



典型风管支架详图



1-膨胀螺栓;2-螺杆紧固件;3-全牙螺杆;4-螺杆抗震转接件RR;5-通用抗震转接件GR;
6-抗震锚栓;7-螺杆接头;8-螺母;9-槽钢抄板;10-风管;

抗震支架大样

图例

	风管(宽x高)		风管连接
	弯头		三通
	异形风管		70°C弯头
	天窗地方		电动多叶调节阀
	止回阀		手动多叶调节阀
	280°C		排烟阀、常闭 火灾时强制开启
	排烟阀		排烟阀、常开 火灾时强制开启
	单层百叶风口		单层层百叶风口
	双层百叶风口		双层百叶风口
	冷媒管		冷媒管
	冷媒水管		冷媒水管
	分枝管		分枝管
	暗装吊顶式空调内机		暗装吊顶式空调内机
	侧装送、排、回风口		侧装送、排、回风口

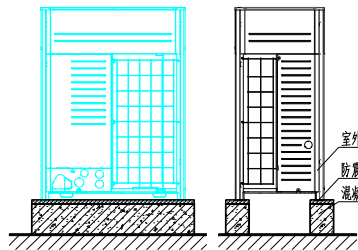
VRF室内机送回风口表

序号	室内机型号	双层百叶送风口	方形散流器x2	单层百叶回风口	送风管截面尺寸	回风管截面尺寸	冷媒管接管尺寸	冷媒水管径
1	FP22~FP45	600X150	250x250	600X200	660X160	660X200	ø6.4,ø12.7	DN20
2	FP50~FP56	800X150	250x250	800X200	860X160	860X200	ø6.4,ø12.7	DN20
3	FP63~FP71	1000X150	300x300	1000X200	1060X160	1060X200	ø9.5,ø15.9	DN20
4	FP80~FP140	1500X150	350X350	1500X200	1570X160	1570X200	ø9.5,ø15.9	DN25

注:1.每个空调内机接管管下方不小于400x400的检修孔。
2.各种空调内机送回风口以装修造型风口为准,但要保证送回风口截面面积,或采用产品推荐配套风口。
3.送风口选择双层百叶时,要求百叶方向可调。以上风口均采用阻燃型ABS材质风管管保温。

室内机冷媒管接管尺寸

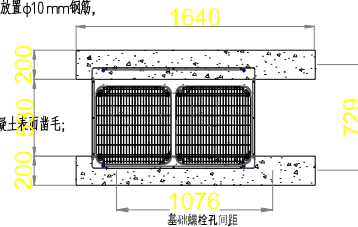
室内机容量指数	配管尺寸(O.D.)	
	气侧配管	液侧配管
x<16.8KW	ø15.9	ø9.5
16.8KW≤x<22.4KW	ø19.1	
22.4KW≤x<33.0KW	ø22.2	ø12.7
33.0KW≤x<47.0KW	ø28.6	
47.0KW≤x<71.0KW	ø31.8	ø15.9
71.0KW≤x<104.0KW	ø38.1	
104.0KW≤x<154.0KW	ø38.1	ø19.1
154.0KW≤x<47.0KW	ø41.3	



VRF室外机安装大样

注意事项:

- 混凝土的配合比以水泥:砂:砾石4:标准,混凝土基础须放置ø10mm钢筋,(间隔均为300mm)
- 表面用砂浆找平,混凝土沿口倒角;
- 基础螺栓为15x22.5mm长圆孔;
- 如果把基础置于混凝土地坪上时,不需要碎石,但必须把混凝土表面凿毛;
- 基础周围设置排水沟注意清除设备周围排出的水;
- 安装在屋顶上时,应注意顶面的强度,特别需进行防水处理;
- 安装在屋顶上时,基础高度至少高于屋面完成面300mm。



VRF室外机空调基础大样



浙江省水利水电勘测设计院有限责任公司

核定	工程名称	平阳县鳌江镇九叠河生态公园景观设计	
审查	暖通	部分	施工图 阶段
校核	鳌江镇		
设计	节点大样图		
制图	日期	2024.07	图号 暖通-02

工程图框

V012

项目经理

专业主设

主要设备材料表

序号	名称	型号及规格	单位	数量	备注
1	静音排风机	风量:1700CMH,功率:358W,全压:417Pa	台	1	

注:风机效率不应低于现行国家标准《通风机能效限定值及能效等级》GB 19761规定的通风机能效等级的2级。

全热换热器性能表:

类型	室内机型号	制冷效率 %		制热效率 %		额定风量	机外余压	输入功率	电源	机组重量	机组噪声	数量
		温度效率	焓效率	温度效率	焓效率							
普通型全热交换器	XFHQ-10	78	67	78	71	1000	1000	0.48	1-220-50	79	51	1

VRF空调设备表

室内机型号	室内机形式	制冷能力	供暖能力	噪音	机外静压	输入功率	数量	室外机系统编号	冷媒规格	制冷量	制热量	耗电量	重量	噪音	数量	室内外机配比
		kw	kw	dB(A)	Pa	w	台			kw	kw	kw	kg	dB(A)	套	
KT-1								KT-1	R410A	106.5	119.5	29.5	600	65	1	107.5:100
FP90	暗藏风管式	8.0	9.0	36	20	140	1									
FP90	暗藏风管式	9.0	10.0	36	20	140	1									
FP140	暗藏风管式	14.0	16.0	40	50	274	7									



浙江省水利水电勘测设计院有限责任公司

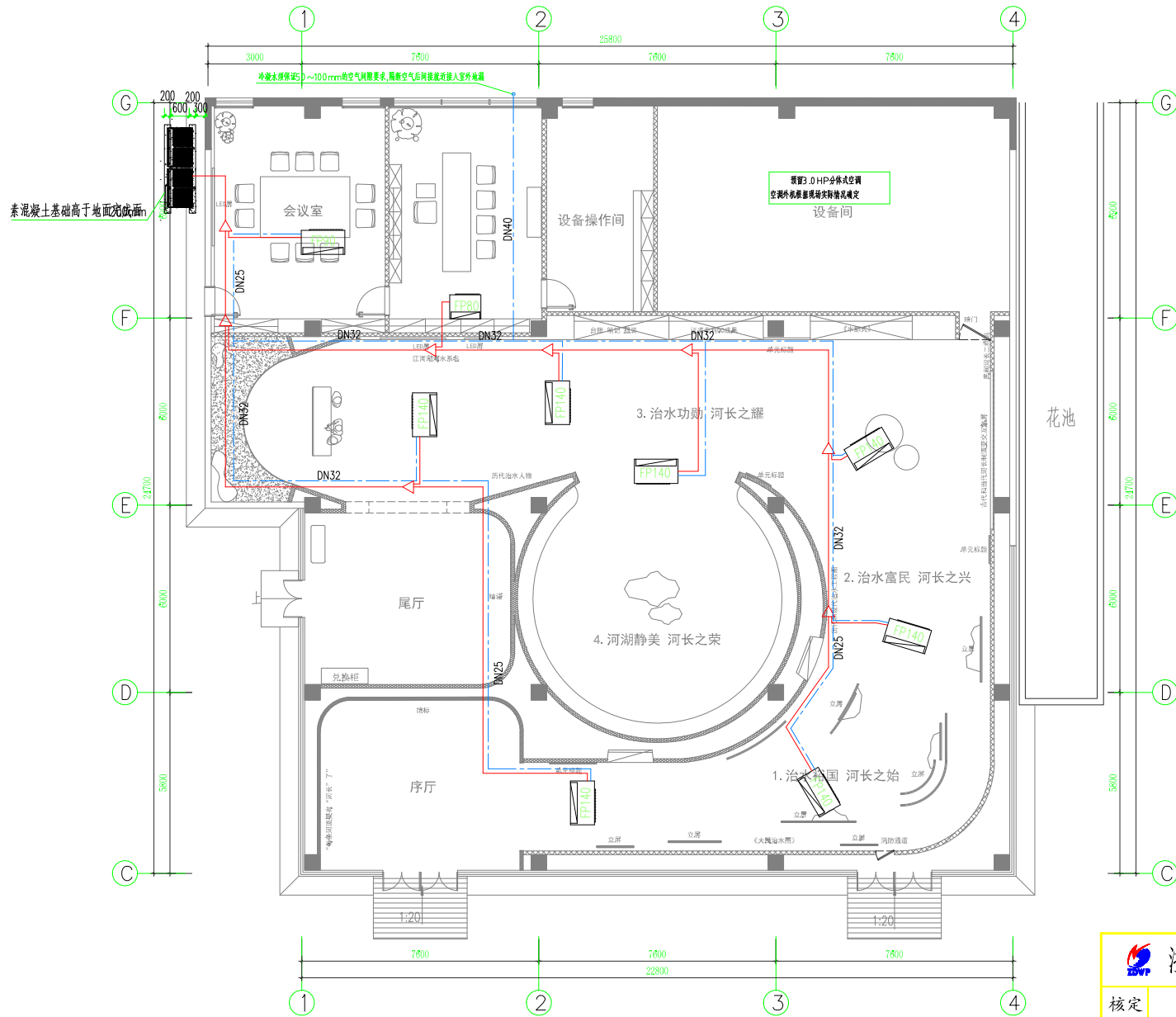
核定		工程名称	平阳县鳌江镇九叠河生态公园景观设计		
审查		暖通	部分	施工图	阶段
校核		鳌江镇			
设计		主要设备材料表			
制图		日期	2024.07	图号	暖通-03

工程图框

V012

项目经理

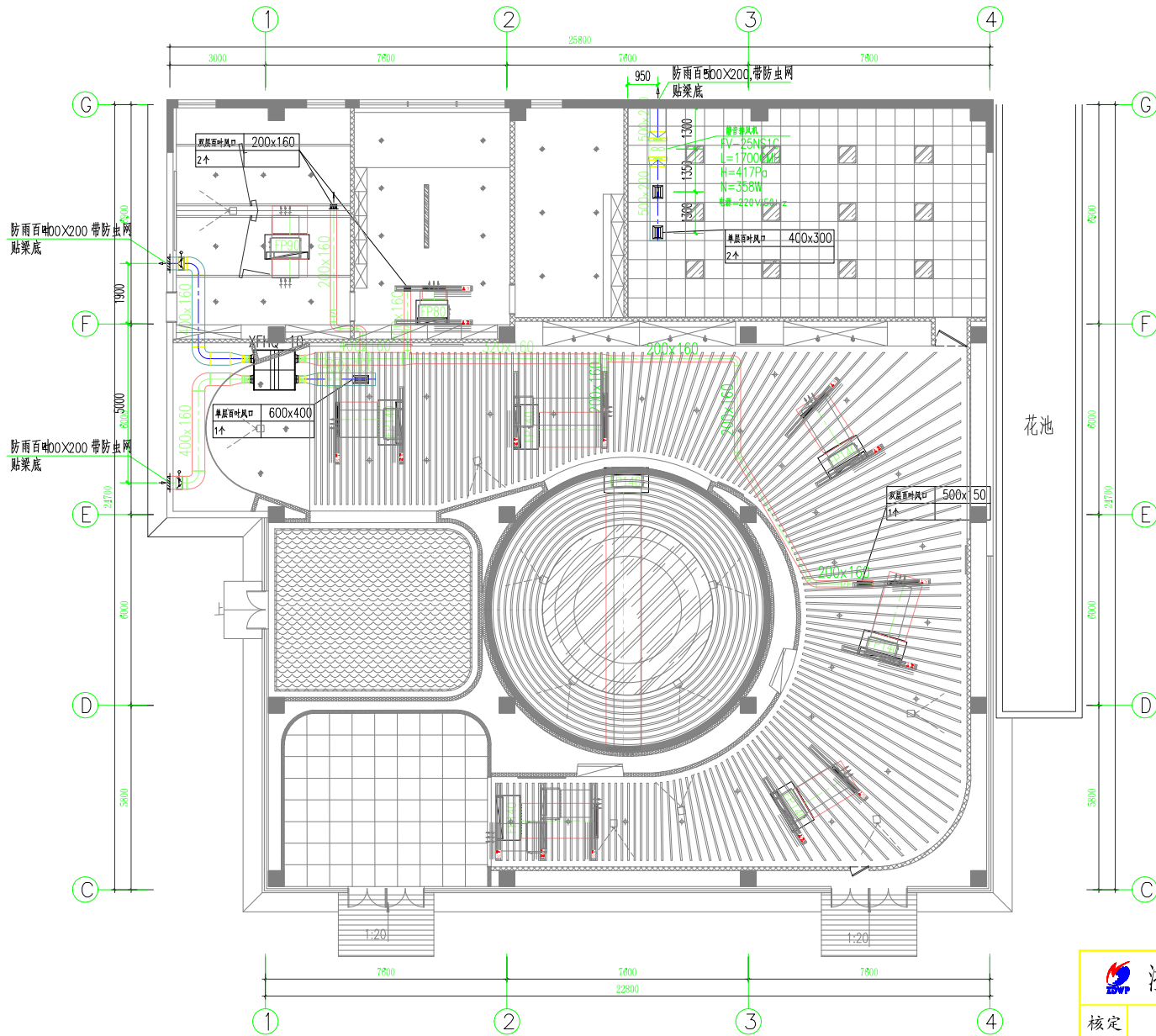
专业主设



空调冷媒管平面图

 浙江省水利水电勘测设计院有限责任公司			
核定	工程名称	平阳县鳌江镇九叠河生态公园景观设计	
审查	暖通 部分	施工图	阶段
校核	鳌江镇		
设计	空调冷媒管平面图		
制图	日期	2024.07	图号 暖施-04
		工程图框	V012

项目经理
专业主设



空调及通风平面图

浙江省水利水电勘测设计院有限责任公司

核定	工程名称	平阳县鳌江镇九叠河生态公园景观设计		
审查	暖通	部分	施工图	阶段
校核	鳌江镇			
设计	空调及通风平面图			
制图	日期	2024.07	图号	暖通-05

工程图框 V012

项目经理
专业主设